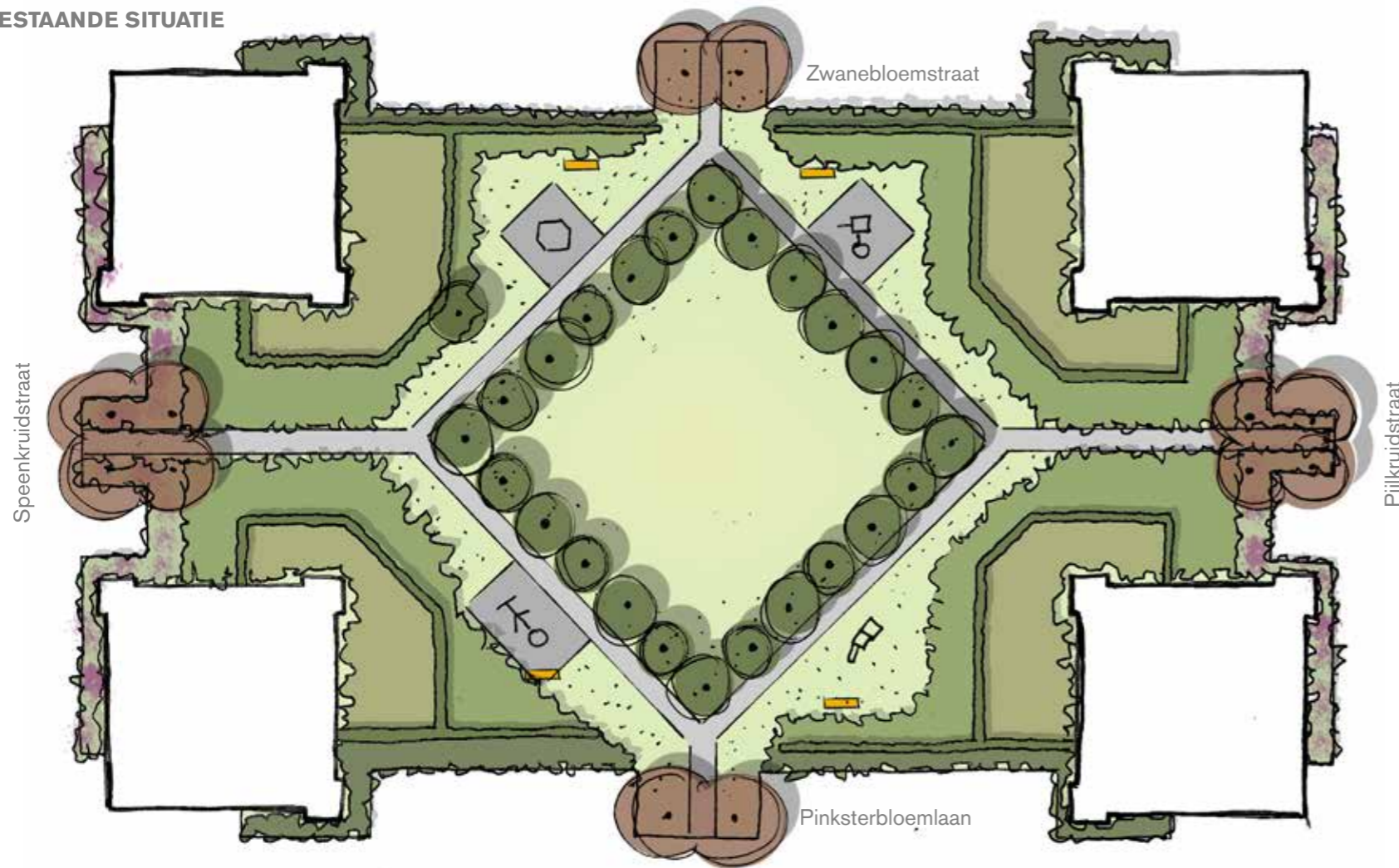
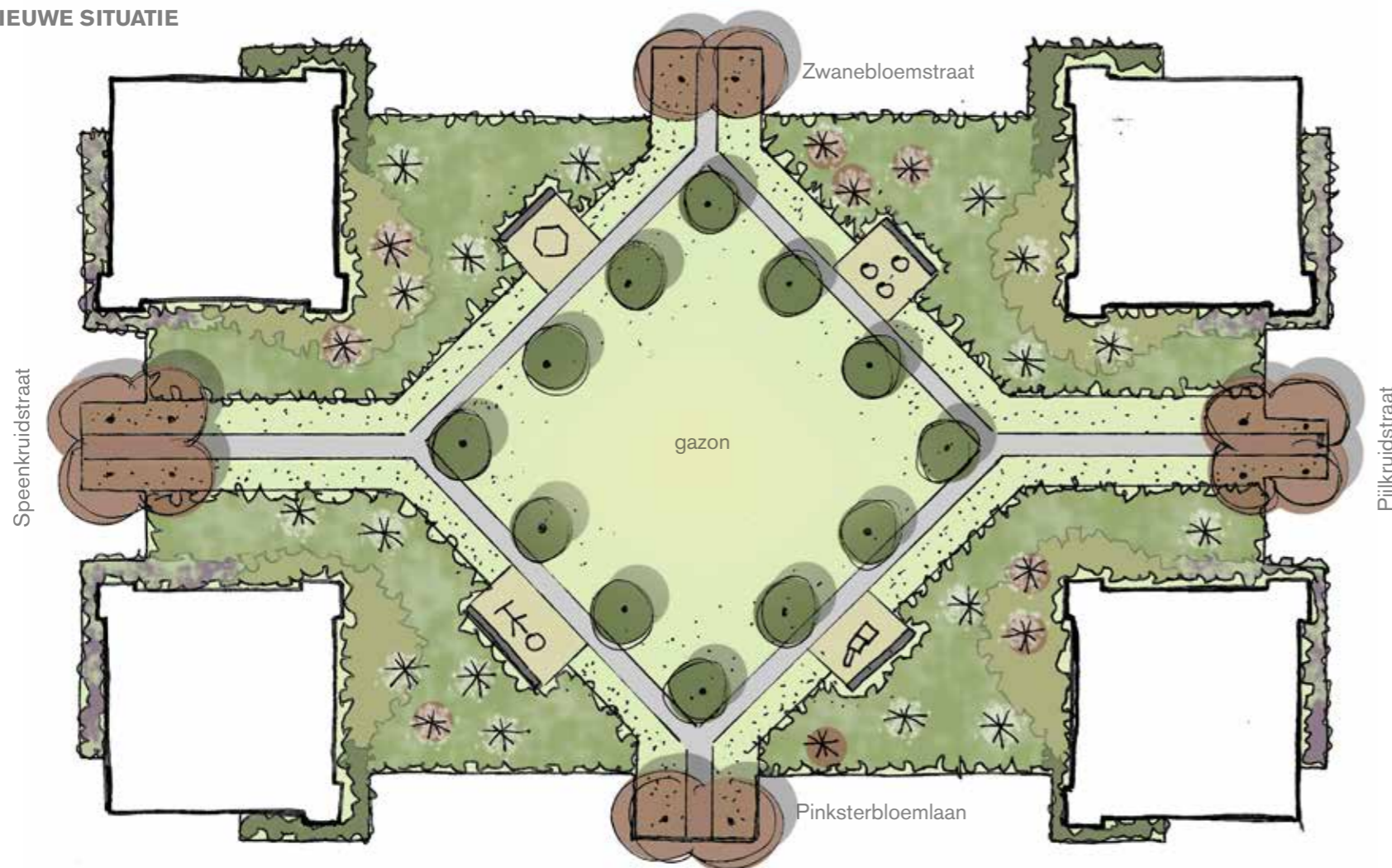


## BESTAANDE SITUATIE



## NIEUWE SITUATIE



## Ontwerp buurtpark Klaverweide Weidebloembuurt, Berkel

### BESTAANDE SITUATIE

Buurtpark Klaverweide ligt centraal in de buurt. Dit parkje is een belangrijke groene plek in de buurt en vormt het groene decor voor een buurt functie. De ruimte is ontworpen met strakke lijnen, vier speelplekken en veel groen welke bestaat uit bomen, hagen en heestergroepen.

De entrees van het park worden gemarkeerd door (bloemrijke) heestergroepen en rode bomen (esdoorns) die beeldbepalend zijn in het straatbeeld van omliggende straten. De beplanting in het park is daarentegen sober van bloeiwijze, bladkleur en/of accenten.

De randen van het park zijn zeer gesloten en sober door hoge hagen, heestergroepen en bomen, waardoor er geen zichtrelatie is met de omliggende straten. Een deel van de hagen zijn niet zichtbaar omdat deze midden in de heesterbeplanting staat. De bomen (platanen) in het gras zijn voor het park erg belangrijk, want deze maken de ruimte een prettige verblijfsplek. De bomen staan dicht op elkaar met als gevolg taksterfte in de boomkronen, waardoor deze bomen een slechte toekomstverwachting hebben.

In de flanken van het park zijn op vier plekken speeltoestellen voor kinderen in de leeftijdscategorie 4-12 jaar gesitueerd. Drie plekken zijn voorzien van rubbertegels. De tegels en het toestel met de gele glijbaan zijn aan vervanging toe.



### NIEUWE SITUATIE

Buurtpark Klaverweide is destijds ontworpen met strakke lijnen en is weldadig groen met veel bomen in het gras en (bloemrijke) heestergroepen. De onderstaande maatregelen versterken het oorspronkelijke ontwerp en maken het park toekomstbestendig.

### MAATREGELEN

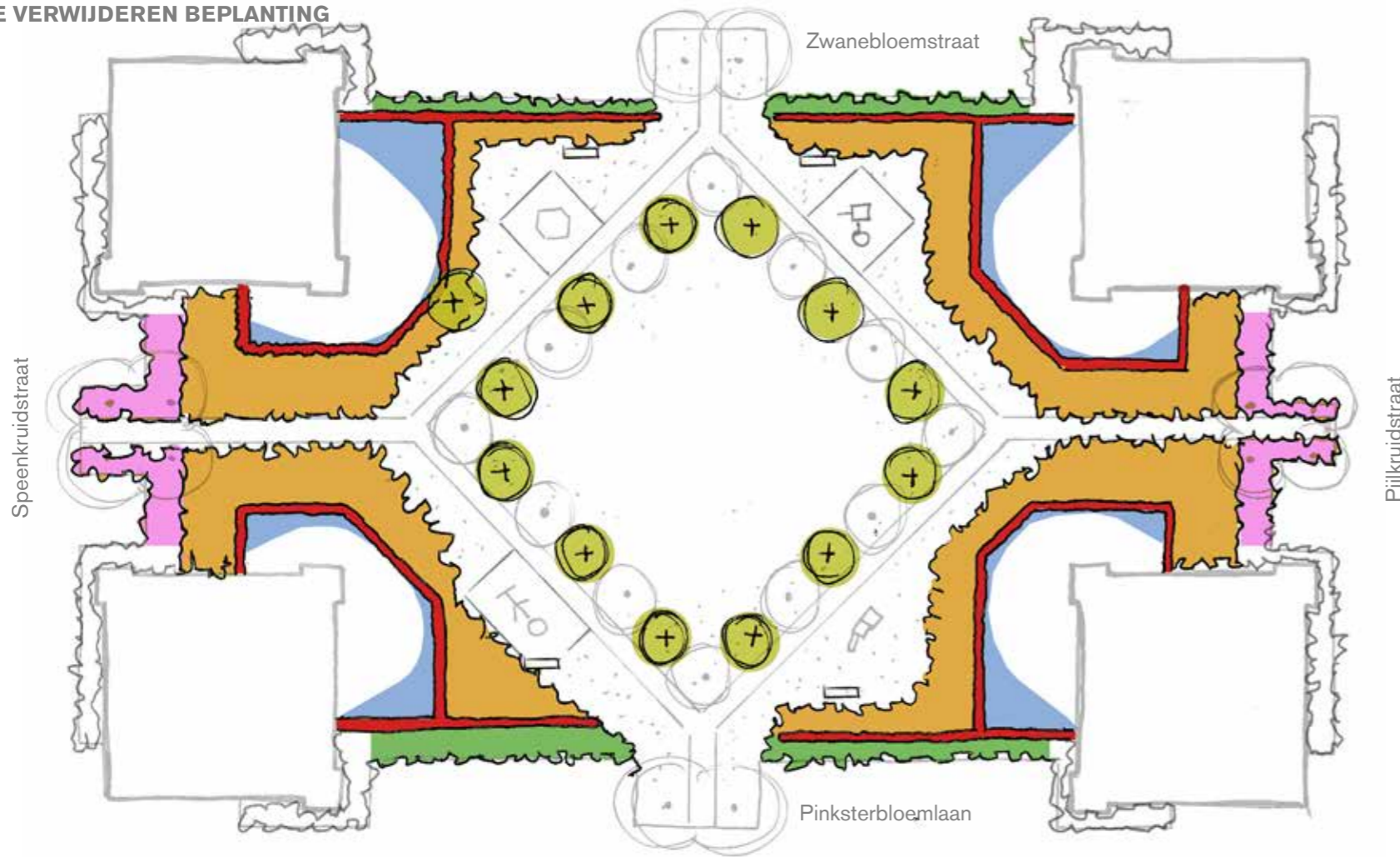
- De bomen (platanen) in het gras worden om-en-om gekapt met als doel de standplaats van te handhaven bomen te verbeteren. De bomen vormen een zeer gesloten bomenrij met als gevolg veel taksterfte in de boomkronen, waardoor deze bomen een slechte toekomstverwachting hebben.
- De hagen worden verwijderd ter verbetering van de zichtrelatie tussen park en omliggende straten;
- De sobere heestergroepen tussen de hagen en de wandelpaden wordt vervangen door bloemrijke heestergroepen;
- De plantvakken rondom de appartementencomplexen blijven behouden en maken onderdeel uit van de groenstructuur van het park. Zelfbeheer van het openbaar groen in het park is niet mogelijk;
- De oranje stalen banken worden verwijderd en vervangen door betonnen speel- en zitranden;
- De speelondergronden van zwarte rubber tegels worden vervangen door een licht bruin genuanceerde vloer van gietrubber of kunstgras;
- De bestaande glijbaan wordt vervangen door een nieuw speeltoestel, zie uitwerking van het onderdeel speelvoorziening.

Versie: 1.0 Concept

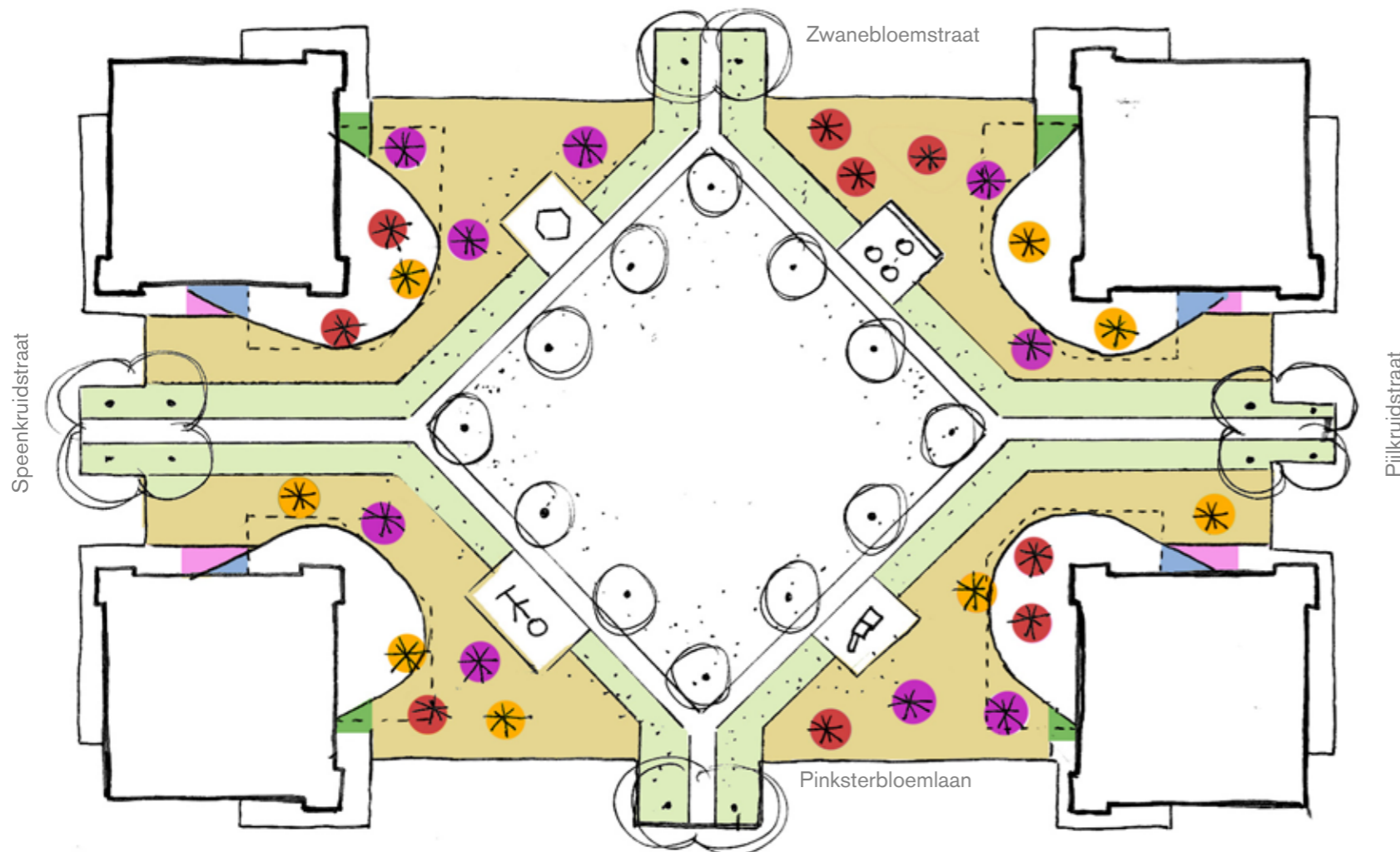




TE VERWIJDEREN BEPLANTING



BEPLANTINGSPLAN



Ontwerp buurtpark Klaverweide  
Weidebloembuurt, Berkel

BEPLANTINGSPLAN

De nieuwe heestergroepen zijn allen wintergroen en geven het park in de zomermaanden een fris gele kleur. De bestaande wintergroene heesters (Lonicera) zijn opgenomen in het nieuwe beplantingsplan. De solitaire heesters hebben allen witte bloemen, maar diverse soorten hebben in het voor- en najaar brons, oranje en rode verkleuringen in de bladeren dat aansluit op de rode es-doorns bij de entrees van het park.

Heestergroepen



**Lonicera nitida 'Elegant' (struikkamperfolie)**  
Onopvallende witte bloemen in juni  
Planthoogte 120-130cm  
Wintergroen  
(bestaande beplanting en aanvullen)



**Cotoneaster suecicus 'Coral Beauty'**  
Planthoogte 80cm  
Wintergroen  
(bestaande beplanting en aanvullen)



**Rosa 'Bonica'**  
Roze bloemen juni-september  
Planthoogte 85cm  
(bestaande beplanting en aanvullen)



**Spirea betulifolia 'Tor'**  
Witte opvallende bloemen in juni-september  
Planthoogte 100cm  
Oranje/rode herfstverkleuring

Solitaire heesters



**Physocarpus opulifolius 'Diabolo'**  
Opvallende witte bloemen in mei-juni  
Planthoogte 250cm  
Dieprode bladkleur gelijkend als de rode es-doorns vormt een mooie kleurcombinatie met de gele en witte bloemwijze van de overige heesters



**Viburnum plicatum 'Lanarth' (sneeuwbal)**  
Opvallende witte bloemen in april-mei  
Planthoogte 200-220cm  
Etages groeiende en bloeiende sneeuwbal



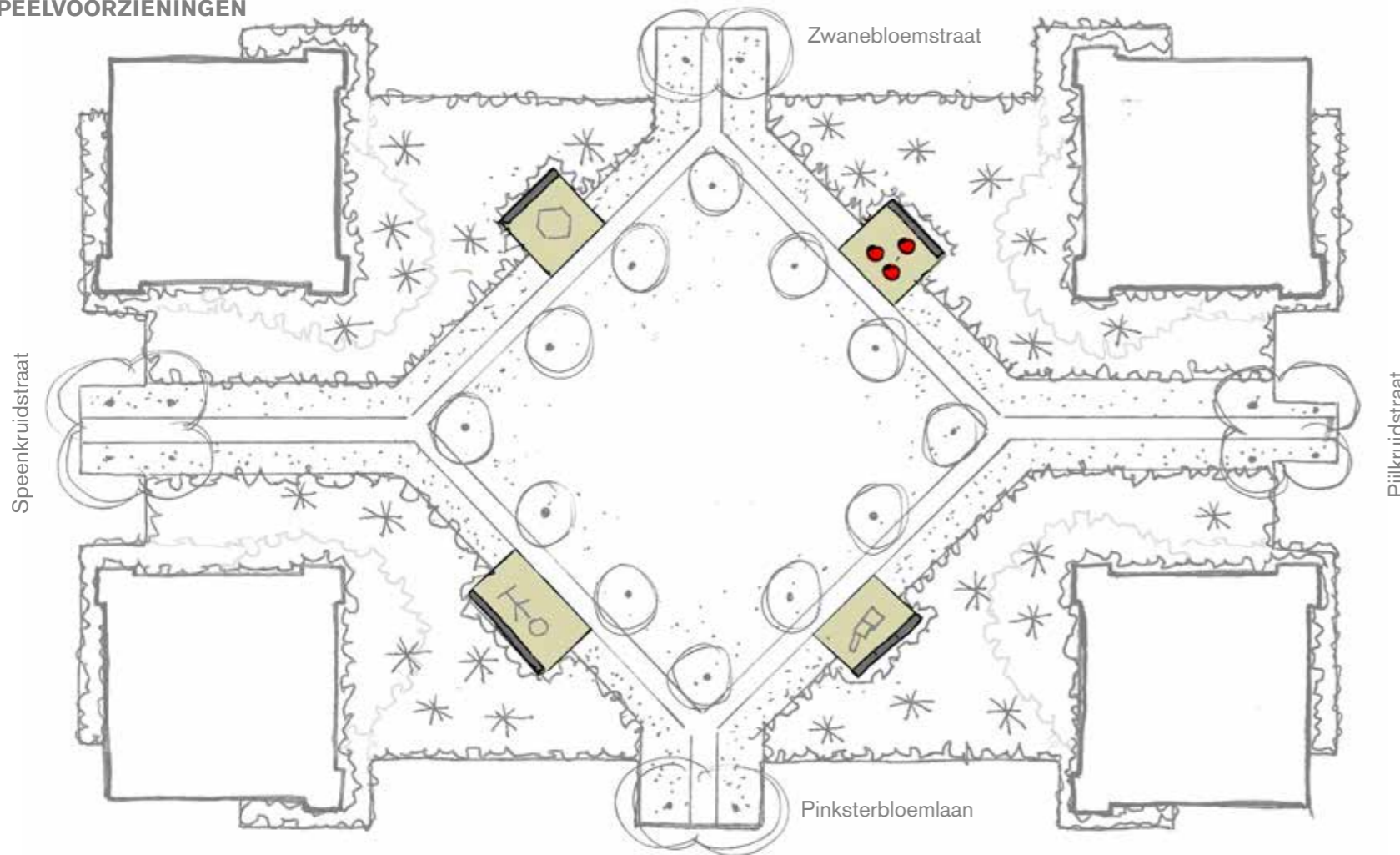
**Buddleja davidii White Profusion (vlinderstruik)**  
Opvallende witte bloemen in juli-augustus  
Planthoogte 200-250cm  
Trekt veel vlinders, bijen en andere insecten aan

Versie: 1.0 Concept





**SPEELVOORZIENINGEN**



**TE VERWIJDEREN ELEMENTEN**



te verwijderen gele glijbaan



te verwijderen zwarte rubberen tegels en oranje stalen banken

**NIEUWE ELEMENTEN**



nieuwe bruin genuanceerde speelvloer (kunstgras of rubber)



nieuwe betonnen zit- en speelranden

**Ontwerp buurtpark Klaverweide Weidebloembuurt, Berkel**

**SPEELVOORZIENING**

Naast alle groenwerkzaamheden wil de gemeente Lansingerland ook de kinderspeelplekken in de leeftijdscategorie 4 – 12 jaar opknappen. De vier speelplekken liggen in de flanken van het park en zijn deels voorzien van zwarte rubberen tegels. Alle vier de speelplekken worden voorzien van een nieuwe bruin genuanceerde speelvloer. De oranje stalen banken worden weggehaald. Tussen de heestergroepen en de speelplekken komen betonnen zit- en speelranden.

Niet alleen de speelvloeren worden verbeterd, ook wordt de bestaande gele glijbaan vervangen door een nieuw toestel want deze is aan vervanging toe. De gemeente Lansingerland wilt graag weten welk toestel er terug mag komen. Met dit nieuwe speeltoestel moet de speelwaarde in het buurtpark worden vergroot. Nu zijn er al speeltoestellen waarop kan worden geklimmen, glijden, wippen en duikelen. Er kan gekozen worden uit toestelkeuze optie 1 en 2 die nieuwe speelwaarde toevoegen, zoals schommelen en-/of draaien. Bij optie 3 komt er geen nieuwe speelwaarde.

**TOESTELKEUZE OPTIE 1**

Met toestelkeuze optie 1 wordt de speelplek voorzien met drie speeltoestellen, namelijk 1x sta schommel en 2x draaitollen. De speelwaarde is draaien en bewegen, waarbij door verschillende bewegingen de toestellen in beweging komen.



**TOESTELKEUZE OPTIE 2**

Met toestelkeuze optie 2 wordt de speelplek voorzien met een vogelnestschommel. Deze schommel neemt veel ruimte in waardoor er geen andere toestellen geplaatst kunnen worden.



**TOESTELKEUZE OPTIE 3**

Met toestelkeuze optie 3 wordt het bestaande toestel met glijbaan vervangen voor een gelijkwaardig speeltoestel met glijbaan.